

This faucet complies with NSF61/9, ASME/ANSI A112.18.1 and CSA B 125 Standards.
Este grifo se encuentra conforme con los estándares de NSF61/9, de ASME/ANSI A112.18.1 y de CSA B 125.

Installation Instructions ● Instrucciones de instalación

Dear Customer

Thank you for selecting our product. We are confident we can fully satisfy your expectations by offering you a wide range of technologically advanced products which directly result from our many years of experience in faucet and fitting production.

ENGLISH

Estimado Cliente

Muchas gracias por elegir nuestro producto. Estamos seguros que podemos satisfacer completamente sus expectativas ofreciéndole una amplia gama de productos tecnológicamente avanzados que resultan directamente de muchos años de experiencia en grifos y su producción apropiada.

ESPAÑOL

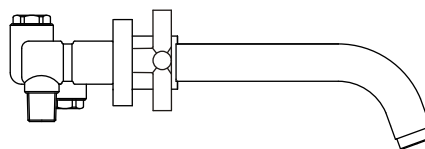
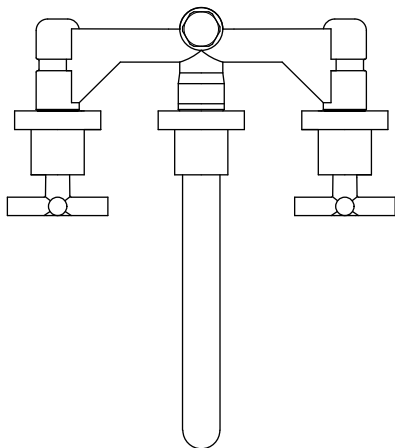
NOTE !!!

For care, use soft towel with soap and water only!
Under any circumstances don't use any chemicals.

NOTA !!!

Para el cuidado, utilice solamente una toalla suave con jabón y agua!
Bajo ninguna circunstancia no use productos químicos.

Model
Modelo **INFINITY 1630-C4**

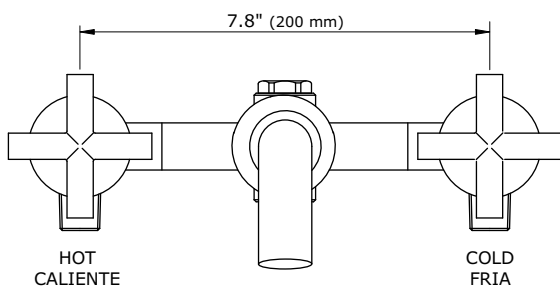


- ➔ **For easy installation of your GRAFF COLLECTION faucet you will need:**
- to READ ALL the instructions completely before beginning,
 - to READ ALL the warnings, care and maintenance information.
- ➔ **To complete the project, you should:**
- gather the tools and all the parts you will need,
 - prepare the mounting area,
 - mount the faucet,
 - connect the supply lines,
 - finally test and flush the faucet.
- ➔ **You should have the following tools:**
- adjustable wrench,
 - channel pliers,
 - hex key (included in the box).

- ➔ **Para la instalación fácil de su grifo de la COLECCIÓN GRAFF usted necesitará:**
- LEER TODAS las instrucciones completamente antes de comenzar,
 - LEER TODA la información sobre las advertencias, cuidado y mantenimiento.
- ➔ **Para terminar el proyecto, usted debe:**
- recolectar las herramientas y todas las piezas que usted necesitará,
 - prepare el área para el montaje,
 - monte el grifo,
 - conecte las líneas de fuente,
 - finalmente pruebe y limpie el grifo con un chorro de agua.
- ➔ **Usted debe tener las herramientas siguientes:**
- llave ajustable,
 - alicates acanalados,
 - llave hexagonal (incluido en la caja).

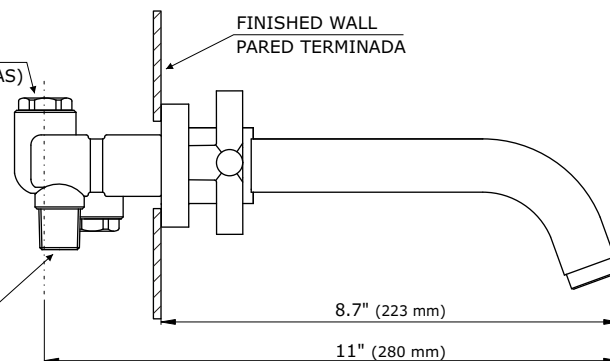
SET-UP DIAGRAM ● DIAGRAMA DE INSTALACIÓN

1



PLUGS (2 PIECES)
ENCHUFE (2 PIEZAS)

INLET 1/2" -14NPT



ENGLISH

ESPAÑOL

REMOVE OLD FAUCET

- Turn off the water supplies (hot and cold water).
- Disconnect supply lines and remove old faucet.

BEFORE INSTALLING

- Before installing the faucet, it is good to rinse the supply pipelines in order to do away with the dirty residues.
- Besides, we recommend installing the filter taps.

**FOR CARE, USE SOFT TOWEL WITH SOAP AND WATER ONLY!!
UNDER ANY CIRCUMSTANCES DON'T USE ANY CHEMICALS!!!**

QUITE EL GRIFO VIEJO

- Limpie las tuberías a fondo y cierre las llaves de suministro de agua (agua caliente y fría).
- Desconecte las líneas de suministro y quite el grifo viejo.

ANTES DE LA INSTALACIÓN

- Antes de instalar el grifo, es bueno ejuagar las tuberías suministro para eliminar residuos.
- Además, recomendamos el instalar los tapones de filtro.

**PARA EL CUIDADO, USE SOLAMENTE UNA TOALLA SUAVE
CON JABON Y AGUA!! BAJO NINGUNA CIRCUNSTANCIA
UTILICE QUIMICOS!!!**

This faucet complies with NSF61/9, ASME/ANSI A112.18.1 and CSA B 125 Standards.
Este grifo se encuentra conforme con los estándares de NSF61/9, de ASME/ANSI A112.18.1 y de CSA B 125.

Installation Instructions ● Instrucciones de instalación

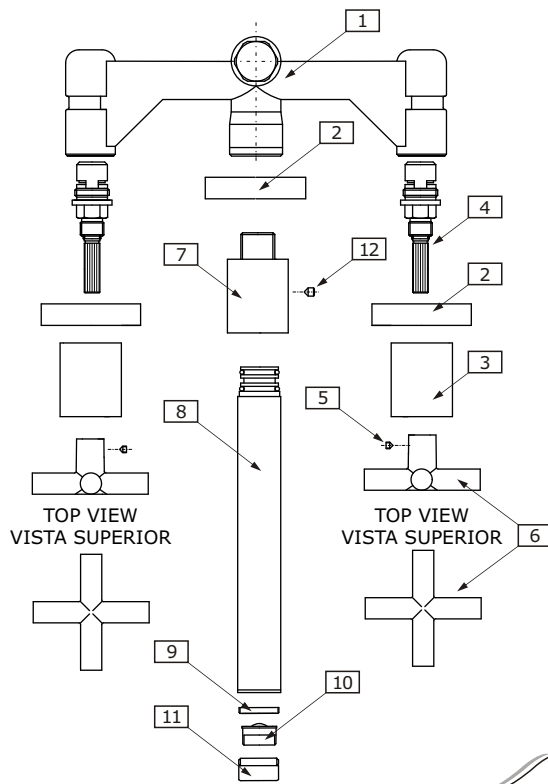


FIG. 1

ENGLISH

ESPAÑOL

1	FAUCET BODY UNIT	UNIDAD DEL CUERPO DEL GRIFO
2	HANDLE COVER	CUBIERTA DE LA MANILLA
3	HANDWHEEL BODY	CUERPO DE LA MANILLA
4	CERAMIC CARTRIDGE	CARTUCHO DE CERAMICA
5	SCREW	TORNILLO
6	HANDLE	MANILLA
7	CONNECTION	CONEXION
8	SPOUT	TUBERIA DE SALIDA
9	WASHER	ARANDELA
10	AERATOR INSERT	INSERTADOR DEL AERADOR
11	AERATOR BODY	CUERPO DEL AERADOR
12	SCREW	TORNILLO

ROUGHING IN FITTING ● INSTALACION EN LA PARED

2

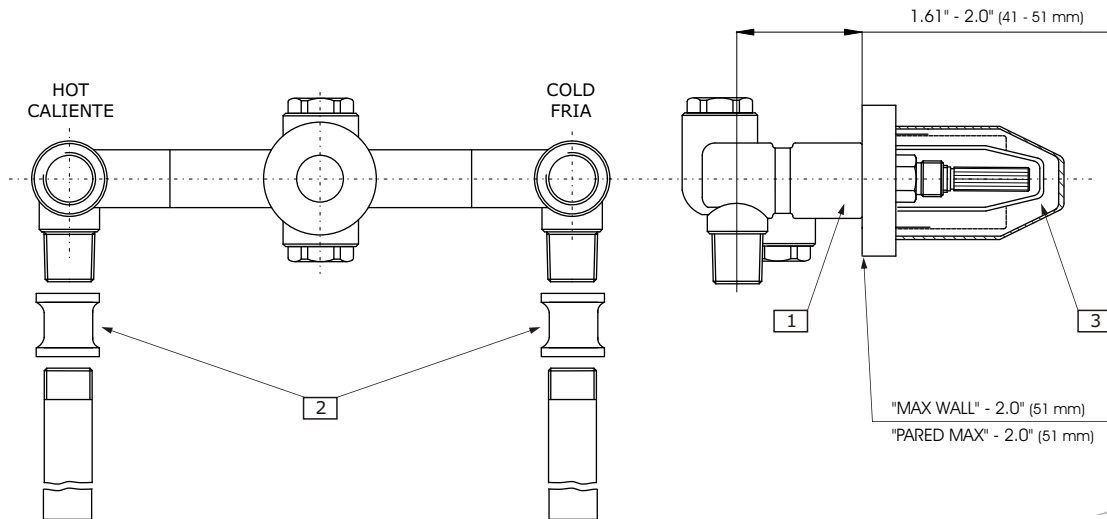


FIG. 2

ENGLISH

➔ Install Faucet Body Unit (1) at indicated height and depth. Notice that finished wall has to be between the "MAX WALL 2.00" (51 mm) and MIN. WALL 1.61" (41 mm). Prepare water supplies per "SET-UP DIAGRAM".

➔ Screw connective sleeves (2) onto Faucet Body Unit inlets.
➔ Connect HOT water supply to left valve inlet and COLD water supply to right valve inlet. Tighten both connective sleeves (2) firmly.

The Faucet Body Unit is now complete!

To install Spout and Handles read the next pages.

ESPAÑOL

➔ Instale la unidad del cuerpo del grifo (1) a la altura y profundidad indicada. Note que la pared acabada tiene que ser entre " PARED - MAX 2.00" (51 mm) y PARED - MIN. 1.61" (41 mm). Prepare los abastecimientos de agua según las "diagrama de instalación".

➔ Entornille la cubierta de la manilla (2) n la entrada de la unidad del cuerpo del grifo de 1/2".

➔ Conecte el suministro de agua CALIENTE a la entrada de la válvula izquierda y agua FRIA a la entrada de la válvula derecha. Ajuste las dos cubiertas de las manillas (2) firmemente.

La unidad del grifo está ahora completa !

Para instalar las manillas del grifo lea las próximas páginas.

This faucet complies with NSF61/9, ASME/ANSI A112.18.1 and CSA B 125 Standards.
Este grifo se encuentra conforme con los estándares de NSF61/9, de ASME/ANSI A112-18.1 y de CSA B 125.

Installation Instructions ● Instrucciones de instalación

INSTALL SPOUT ● INSTALACION DEL GRIFO

3

ENGLISH

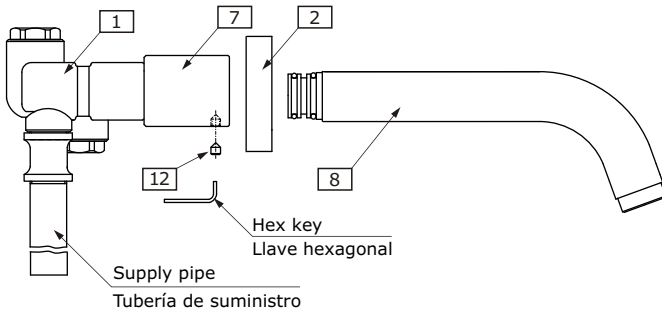


FIG. 3

- Remove plaster guard (3) /see fig. 2/ by turning and pulling.
- Slide handle cover (2) over connection (7) until snug against finished wall /see "SET-UP DIAGRAM".
- Insert spout end (8) into center of connection (7) and tighten by hand for total freedom of movement. The spout should be located like is shown on "SET-UP DIAGRAM".
- Using hex key, insert and tighten screw (12) underneath connection (7).

ESPAÑOL

- Quite el protector (3) /ver fig. 2/ girando y tirando.
- Coloque la cubierta (2) sobre la conexión (7) hasta que toque la pared. /ver diagrama de instalación/.
- Inserte la terminación del grifo (8) en el centro de la conexión (7) y apriete con la mano para total libertad de movimiento. El grifo debe de ser instalado como está indicado /ver diagrama de instalación/.
- Usando la llave hexagonal, inserte y luego ajuste el tornillo (12) en la conexión (7).

INSTALL HANDLES ● INSTALACION DE LAS MANILLAS

4

ENGLISH

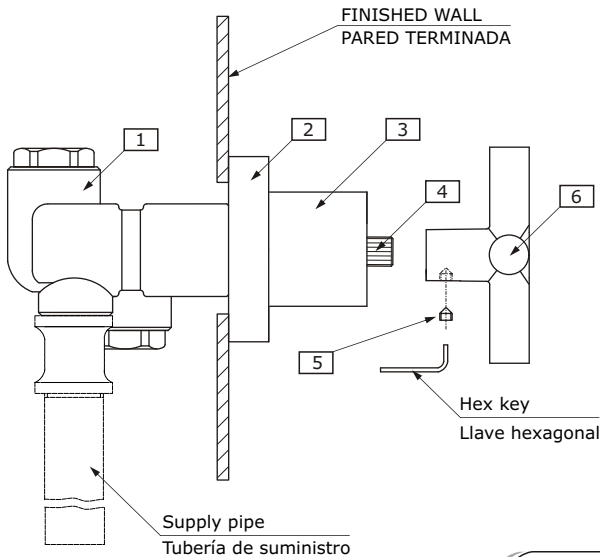


FIG. 4

- Remove plaster guard (3) /see fig.2/ by turning and pulling.
- Insert cover (2) over the ceramic cartridge (4).
- Holding the cover (2), screw the handwheel body (3) onto the ceramic cartridge (4).
- Insert handle (6) into ceramic cartridge (4).
- Using hex key, insert and tighten screw (5) underneath handle (6).
- Repeat step above to position the next valve.

CONGRATULATIONS!
Your installation is now complete!

ESPAÑOL

- Quite el protector (3) /ver fig.2/ girando y tirando.
- Coloque la cubierta (2) en el cartucho de cerámica (4).
- Cogiendo la cubierta (2), entornille el protector (3) en el cartucho de cartucho de cerámica (4).
- Inserte la manilla (6) en el cartucho de cartucho de cerámica (4).
- Usando la llave hexagonal, inserte y luego ajuste el tornillo (5) en la manilla (6).
- Repita la operación para la segunda manilla.

CONGRATULACIONES!
Su instalación esta completa!

TEST INSTALLED FAUCET ● COMPRUEBE EL GRIFO INSTALADO

5

ENGLISH

- Turn handles into OFF position.
- Turn on water supplies and check all connections for leaks.
- Operate both handles to flush water lines thoroughly.
- Turn handle to OFF position.

ESPAÑOL

- Gire las manillas a la posición de CERRADO.
- Abra el suministro de agua y compruebe si es que hay fugas de agua en todas las conexiones.
- Abra ambas manillas para limpiar las tuberías con un chorro de agua.
- Gire las manillas a la posición de ABIERTO para comprobar el funcionamiento.

CARE AND MAINTENANCE ● CUIDADO Y MANTENIMIENTO

6

ENGLISH

➤ Your Graff Collection faucet is designed and engineered in accordance with the highest quality and performance standards. Be sure not to damage the finish during installation. Care should be given to the cleaning of this product. Although its finish is extremely durable, it can be damaged by harsh abrasives or polish. **Never use abrasive cleaners, acids, solvents, etc. to clean any Graff Collection product. To clean, simply wipe gently with a damp cloth and blot dry with a soft towel.**

ESPAÑOL

➤ Su grifo de la colección Graff esta diseñado y es regido de acuerdo con los estándares de funcionamiento y calidad más altos. Este seguro no dañar las terminaciones del grifo durante la instalación. Cuide el producto manteniendolo siempre limpio. Aunque su acabado es extremadamente durable, puede ser dañado por los abrasivos o pulientes ásperos. **Nunca utilice limpiadores abrasivos, ácidos, solventes, el etc. para limpiar cualquier producto de la colección de Graff. Para limpiar, simplemente use un paño húmedo y seque con una toalla suave.**



This faucet complies with NSF61/9, ASME/ANSI A112.18.1 and CSA B 125 Standards.
Este grifo se encuentra conforme con los estándares de NSF61/9, de ASME/ANSI A112.18.1 y de CSA B 125.

Installation Instructions ● Instrucciones de instalación

WARRANTY ● GARANTIA

ENGLISH

➔ Warranty conditions and warranty registration card are outlined on a separate sheet.

ESPAÑOL

➔ Las condiciones de la garantía y la tarjeta del registro de la garantía se encuentran en una pagina separada.

**HOTLINE FOR HELP
NUMERO DE EMERGENCJA**

For toll-free information and answers to your questions, call:
Llame sin costo para obtener informacion y respuestas a sus preguntas:



1 - 800 - 954 - GRAF (4723)
www.graffcollection.com