

# BARiL

Fiche Technique / Spec Sheet

PRO-1051-93-xx

STYLE × FONCTION

## Description

- Ensemble complet de douche avec valve thermostatique externe
- *Complete shower kit with external thermostatic valve*

## Composantes incluses / Included components

- VAL-2600-04-xx
- DGL-1860-23-xx

## Finis disponibles / Available finishes

- CC: Chrome / *Chrome*
- NN: Nickel / *Nickel*
- GG: Or / *Gold*
- \*\*: Fini spécial / *Special finish*



# BARiL

Fiche Technique / Spec Sheet

VAL-2600-04-xx

STYLE × FONCTION

## Description

- Valve de douche thermostatique externe
- Sortie sur le côté
- *External thermostatic shower valve*
- *Side exit*

## Débit / Flow rate

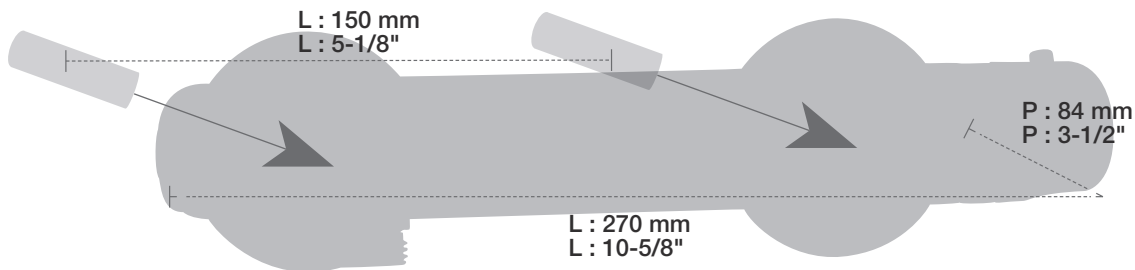
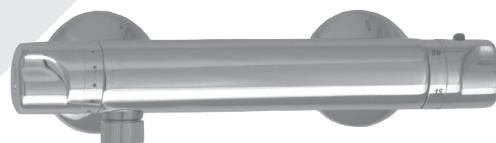
- 25 l/min - 60 psi
- 6.6 gpm - 60 psi

## Cartouche / Cartridge

- Débit / Volume: Thermostatique / *Thermostatic*:  
- CAR-1020-02 - CAR-2600-08

## Finis disponibles / Available finishes

- CC: Chrome / *Chrome*
- NN: Nickel / *Nickel*
- GG: Or / *Gold*
- \*\*: Fini spécial / *Special finish*



# BARiL

Fiche Technique / Spec Sheet

## DGL-1860-23-xx

STYLE × FONCTION

### Description

- Douche à glissière Tryoli 3 jets
- Mécanisme 3 jets : pluie, massage, mélange des deux et pause
- Porte-savon inclus
- Tryoli 3-spray sliding shower bar
- 3-spray mechanism: rain, massage, mix of the two and pause
- Soap holder included

### Finis disponibles / Available finishes

- CC: Chrome / *Chrome*
- NN: Nickel brossé / *Brushed Nickel*
- KK: Noir mat / *Matte Black*
- \*\*: Fini spécial / *Special finish*
- GG: Or / *Gold*

### Débit / Flow rate (pour option écologiques / for eco friendly options)

DGL-1860-23-xx	DGL-1860-23-xx-175	DGL-1860-23-xx-150
- 7,6 l/min - 80 psi - 2.0 gpm - 80 psi	- 6,6 l/min - 80 psi - 1.75 gpm - 80 psi	- 5,7 l/min - 80 psi - 1.5 gpm - 80 psi

